

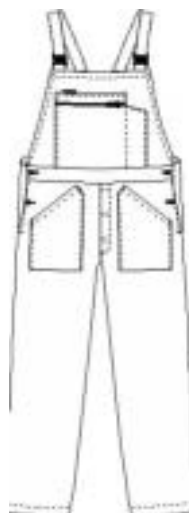


Reproduction interdite - Droit d'auteur et propriété intellectuelle.  
 Photos non contractuelles - SONORCO se réserve le droit de modifier sans préavis ses modèles.

## COTTE « T »



- Bretelles réglables par boucles plastique.
- Bavette avec poche fermeture à glissière + poche crayon.
- Ouvertures latérales par boutons boutonnées.
- Braguette boutons.
- Poches inférieures à ouverture inclinée.
- Poche revolver.
- Poche mètre.
- Ourlet bas de jambes.



Modèle présenté avec options.

<b>Tour de ceinture</b>	<b>72</b>	<b>76</b>	<b>80</b>	<b>84</b>	<b>88</b>	<b>92</b>	<b>96</b>	<b>100</b>	<b>104</b>	<b>108</b>	<b>112</b>	<b>116</b>	<b>120</b>
<b>Taille à commander</b>	<b>36</b>	<b>38</b>	<b>40</b>	<b>42</b>	<b>44</b>	<b>46</b>	<b>48</b>	<b>50</b>	<b>52</b>	<b>54</b>	<b>56</b>	<b>58</b>	<b>60</b>
<b>EJ 80</b>													