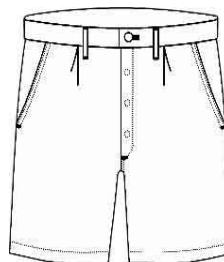


Reproduction interdite - Droit d'auteur et propriété intellectuelle.
 Photos non contractuelles - SONORCO se réserve le droit de modifier sans préavis ses modèles.

BERMUDA

- Braguette à boutons.
- Poches italiennes.
- Plis à la ceinture, pinces à l'arrière.
- Ceinture avec passants fermée par bouton.
- Poche revolver



Modèle présenté avec options.

Tour de ceinture	72	76	80	84	88	92	96	100	104	108	112	116	120
Taille à commander	36	38	40	42	44	46	48	50	52	54	56	58	60