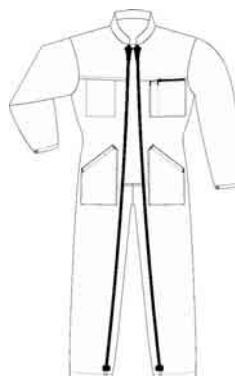


Reproduction interdite - Droit d'auteur et propriété intellectuelle.
 Photos non contractuelles - SONORCO se réserve le droit de modifier sans préavis ses modèles.

SARLAT 2



- Col officier.
- Manches montées.
- Double fermeture à glissière en maille injectée noire.
- Empiècement poitrine ton sur ton.
- Une poche poitrine suspendue intérieure droite, une poche poitrine gauche plaquée fermée par fermeture à glissière en maille injectée noire et compartiment poche crayon.
- Deux poches basses ouverture oblique.
- Pression inox bas de manches.
- Poche revolver.
- Poche mètre.
- Élastique dos.



Modèle présenté avec options.

Tour de poitrine	84	92	100	108	116	124	132
Tour de ceinture	76	84	92	100	108	116	124
Taille à commander	0	1	2	3	4	5	6