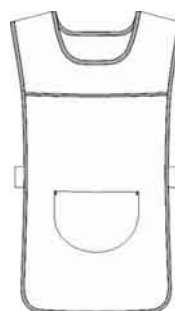


Reproduction interdite - Droit d'auteur et propriété intellectuelle.  
 Photos non contractuelles - SONORCO se réserve le droit de modifier sans préavis ses modèles.

## CHASSUBLE FEMME



- Poche centrale de forme arrondie plaquée.
- Fermeture par pattes latérales avec velcro.
- Contrastables : liseré poitrine et dos.



Modèle présenté avec options.

<b>Tour de ceinture</b>	<b>62</b>	<b>66</b>	<b>70</b>	<b>74</b>	<b>78</b>	<b>82</b>	<b>86</b>	<b>94</b>	<b>101</b>
<b>Taille à commander</b>	<b>36</b>	<b>38</b>	<b>40</b>	<b>42</b>	<b>44</b>	<b>46</b>	<b>48</b>	<b>50</b>	<b>52</b>