

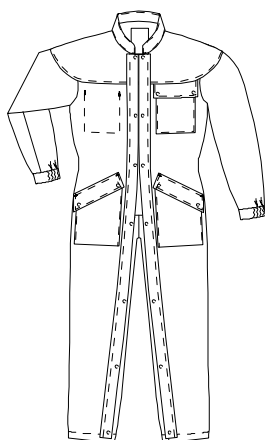


Reproduction interdite - Droit d'auteur et propriété intellectuelle.  
 Photos non contractuelles - SONORCO se réserve le droit de modifier sans préavis ses modèles.

## BERN M



- Col officier.
- Ouverture totale par double fermeture à glissière, recouvertes d'une patte cache, avec pressions inox cachés.
- Empiècement en cape.
- Manches montées.
- Poignets semi-élastiqués.
- Poche poitrine gauche extérieure plaquée, fermée par rabat pressions inox cachés.
- Poche poitrine intérieure droite plaquée.
- Deux poches basses plaquées, ouverture oblique, fermées par rabats pressions inox cachés.



ISO 11611 : 2007  
Classe 1+A1



ISO 11612 : 2008  
A B1 C1 E1 F1



EN 1149 - 5



EN 13034  
Type 6

Modèle présenté avec options.

<b>Tour de poitrine</b>	<b>86/94</b>	<b>94/102</b>	<b>102/110</b>	<b>110/118</b>	<b>118/129</b>	<b>129/141</b>
<b>Taille à commander</b>	<b>1</b>	<b>2</b>	<b>3</b>	<b>4</b>	<b>5</b>	<b>6</b>
<b>3 STATURES : 164/172 – 172/180 – 180/188</b>						