



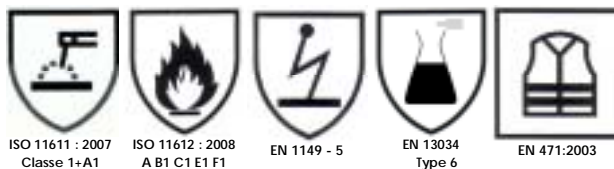
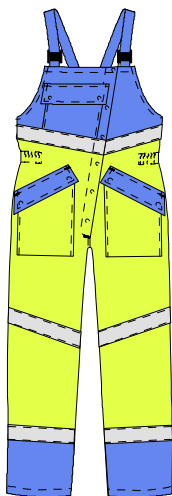
Reproduction interdite - Droit d'auteur et propriété intellectuelle.
 Photos non contractuelles - SONORCO se réserve le droit de modifier sans préavis ses modèles.

COTOMAT® H

Tenue indissociable avec la veste MILAN H



- Bretelles élastiquées réglables par boucles plastique.
- Ouverture devant oblique par pressions inox cachés en chicane.
- Elastique côtés.
- Poche bavette fermée par rabat pressions inox cachés.
- Poches basses, ouverture oblique, fermées par pressions inox cachés.
- Bandes rétro réfléchissantes, largeur 50 mm, inclinées sur la ceinture et sur les cuisses, horizontales sous découpe inférieure des jambes.



Modèle présenté avec options.

Tour de taille	70/78	78/86	86/94	94/102	102/111	111/123	123/135
Taille à commander	0	1	2	3	4	5	6
3 STATURES : 164/172 – 172/180 – 180/188							