

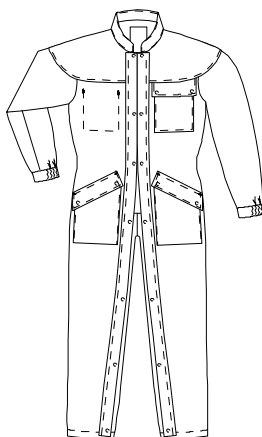


Reproduction interdite - Droit d'auteur et propriété intellectuelle.
Photos non contractuelles - SONORCO se réserve le droit de modifier sans préavis ses modèles.

BERN M5



- Col officier.
- Ouverture totale par double fermeture à glissière, recouvertes d'une patte cache, avec pressions inox cachés.
- Empiècement en cape.
- Manches montées.
- Poignets semi-élastiqués.
- Poche poitrine gauche extérieure plaquée, fermée par rabat pressions inox cachés.
- Poche poitrine intérieure droite plaquée.
- Deux poches basses plaquées, ouverture oblique, fermées par rabats pressions inox cachés.



Modèle présenté avec options.



EN 13034
Type 6



EN 1149-5



ISO 11611:2007
Classe 1+A1



ISO 11612:2008
A B1 C1 E1 F1



EN 61482-1-2
Classe 1:2007

Tour de poitrine	86/94	94/102	102/110	110/118	118/129	129/141
Taille à commander	1	2	3	4	5	6
3 STATURES : 164/172 – 172/180 – 180/188						